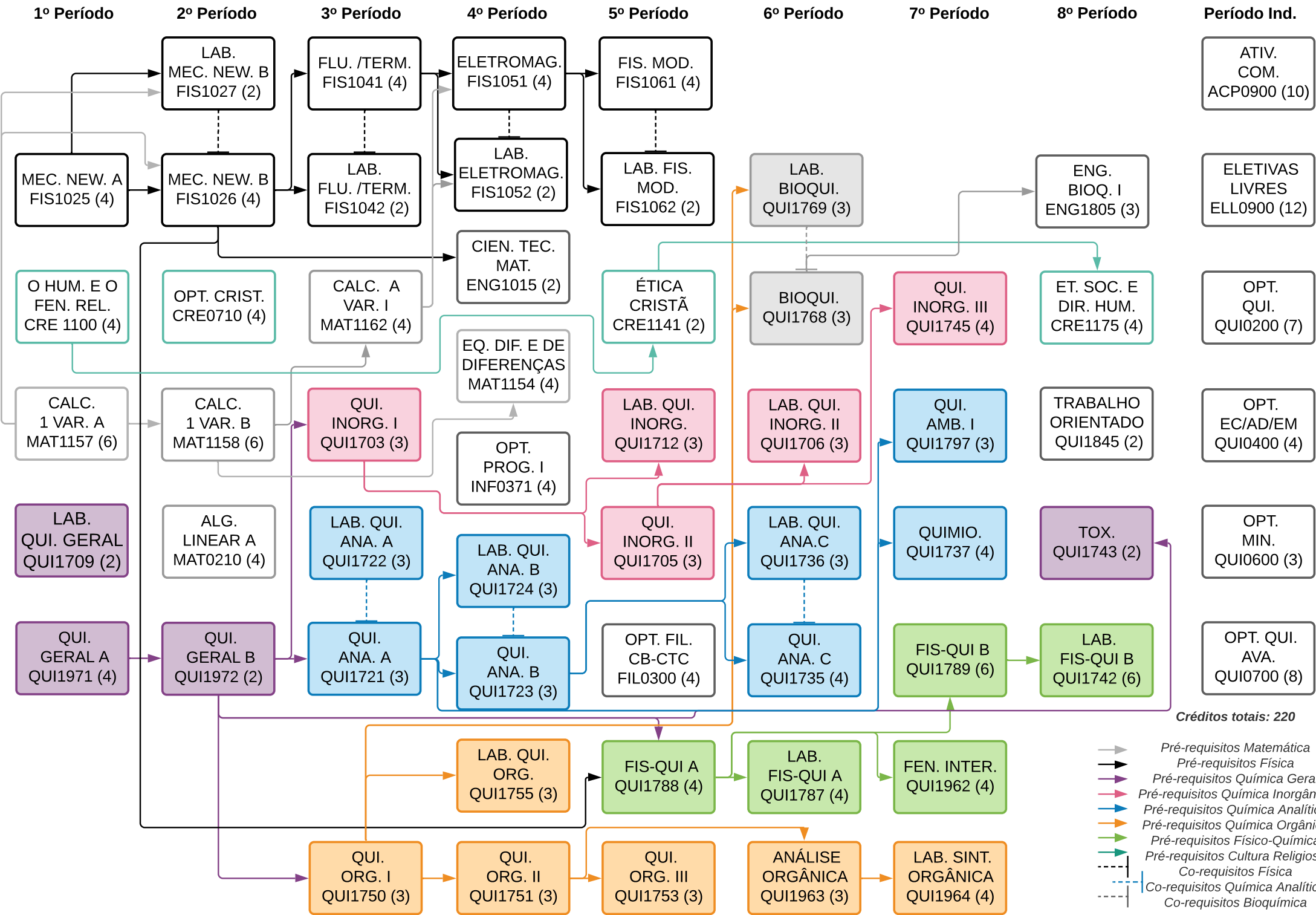


Bacharelado em Química Pura (currículo 1-2018)



Bacharelado em Química Pura (currículo 1-2018)

Lista de abreviações

| 1º Período | | | | | |
|------------|--------------------------|--|----------|--------------------|--------------|
| Código | Abreviação | Disciplina | Créditos | Pré-requisito | Co-requisito |
| FIS1025 | MEC. NEW. A | Mecânica Newtoniana A | 4 | | |
| CRE 1100 | O HUM. E O FEN. REL. | O Humano e o Fenômeno Religioso | 4 | | |
| MAT1157 | CALC.1 VAR. A | Cálculo de uma Variável A | 6 | | |
| QUI1709 | LAB. QUI. GERAL | Laboratório de Química Geral | 2 | | |
| QUI1971 | QUI. GERAL A | Química Geral A | 4 | | |
| 2º Período | | | | | |
| Código | Abreviação | Disciplina | Créditos | Pré-requisito | Co-requisito |
| FIS1027 | LAB.MEC.NEW. B | Laboratório de Mecânica Newtoniana B | 2 | FIS1025 e MAT 1157 | FIS1026 |
| FIS1026 | MEC. NEW. B | Mecânica Newtoniana A | 4 | FIS1025 e MAT 1157 | FIS1027 |
| CRE0710 | OPT. CRIST. | Optativas de Cristianismo | 4 | | |
| MAT1158 | CALC. 1 VAR. B | Cálculo de uma Variável B | 6 | MAT1157 | |
| MAT0210 | ALG. LINEAR A | Álgebra Linear A | 4 | | |
| QUI1972 | QUI. GERAL B | Química Geral B | 4 | QUI1971 | |
| 3º Período | | | | | |
| Código | Abreviação | Disciplina | Créditos | Pré-requisito | Co-requisito |
| FIS1041 | FLU. /TERM. | Fluidos e Termodinâmica | 4 | FIS1026 | FIS1042 |
| FIS1042 | LAB. FLU. /TERM. | Laboratório de Fluidos e Termodinâmica | 2 | FIS1026 | FIS1041 |
| MAT1162 | CALC. A VAR. I | Cálculo a Várias Variáveis I | 4 | MAT1158 | |
| QUI1703 | QUI. INORG. I | Química Inorgânica I | 3 | QUI1972 | |
| QUI1722 | LAB. QUI. ANA. A | Laboratório de Química Analítica A | 3 | - | QUI1721 |
| QUI1721 | QUI. ANA. A | Química Analítica A | 3 | QUI1972 | QUI1722 |
| QUI1750 | QUI.ORG. I | Química Orgânica I | 3 | QUI1972 | |
| 4º Período | | | | | |
| Código | Abreviação | Disciplina | Créditos | Pré-requisito | Co-requisito |
| FIS1051 | ELETROMAG. | Eletromagnetismo | 4 | FIS1041 e MAT1162 | FIS1052 |
| FIS1052 | LAB. ELETROMAG. | Laboratório de Eletromagnetismo | 2 | FIS1041 e MAT1162 | FIS1051 |
| ENG1015 | CIEN. TEC. MAT | Ciência e Tecnologia dos Materiais | 2 | FIS1026 | |
| MAT1154 | EQ. DIF. E DE DIFERENÇAS | Equações Diferenciais e de Diferenças | 4 | MAT1158 | |
| INF0371 | OPT. PROG. I | Optativas de Programação I | 4 | - | |
| QUI1724 | LAB. QUI. ANA. B | Laboratório de Química Analítica B | 3 | QUI1721 | QUI1723 |
| QUI1723 | QUI. ANA. B | Química Analítica B | 3 | QUI1721 | QUI1724 |
| QUI1755 | LAB. QUI. ORG. | Laboratório de Química Orgânica | 3 | QUI1750 | |
| QUI1751 | QUI. ORG. II | Química Orgânica II | 3 | QUI1750 | |
| 5º Período | | | | | |
| Código | Abreviação | Disciplina | Créditos | Pré-requisito | Co-requisito |
| FIS1061 | FIS. MOD. | Física Moderna | 4 | FIS1051 | FIS1062 |
| FIS1062 | LAB. FIS. MOD. | Laboratório de Física Moderna | 2 | FIS1051 | FIS1061 |
| CRE1141 | - | Ética Cristã | 2 | CRE1100 | |
| QUI1712 | LAB. QUI INORG | Laboratório de Química Inorgânica | 3 | QUI1703 | |
| QUI1705 | QUI. INORG. II | Química Inorgânica II | 3 | QUI1703 | |
| FIL0300 | OPT. FIL. CB-CTC | Optativas Filosofia - CB-CTC | 4 | - | |
| QUI1788 | FIS-QUI A | Físico-Química A | 4 | FIS1026 e QUI1972 | |
| QUI1753 | QUI. ORG. III | Química Orgânica III | 3 | QUI1751 | |

| 6º Período | | | | | |
|------------------------|----------------------|--|----------|---------------|--------------|
| Código | Abreviação | Disciplina | Créditos | Pré-requisito | Co-requisito |
| QUI1769 | LAB. BIOQUI. | Laboratório de Bioquímica | 3 | QUI1750 | QUI1769 |
| QUI1768 | BIOQUI. | Bioquímica | 3 | QUI1750 | QUI1768 |
| QUI1706 | LAB. QUI INORG. II | Laboratório de Química Inorgânica II | 3 | QUI1705 | |
| QUI1736 | LAB. QUI. ANA.C | Laboratório de Química Analítica C | 3 | QUI1724 | QUI1735 |
| QUI1735 | QUI. ANA. C | Química Analítica C | 4 | QUI1723 | QUI1736 |
| QUI1787 | LAB. FIS-QUI. A | Laboratório de Físico-Química A | 4 | QUI1788 | |
| QUI1963 | - | Análise Orgânica | 3 | QUI1751 | |
| 7º Período | | | | | |
| Código | Abreviação | Disciplina | Créditos | Pré-requisito | Co-requisito |
| QUI1745 | QUI. INORG. III | Química Inorgânica III | 4 | QUI1705 | |
| QUI1797 | QUI. AMB. I | Química Ambiental I | 3 | QUI1721 | |
| QUI1737 | QUIMIO. | Quimiometria | 4 | QUI1721 | |
| QUI1789 | FIS-QUI. B | Físico-Química B | 6 | QUI1788 | |
| QUI1962 | FEN. INTER. | Fenômenos de Interface | 4 | QUI1788 | |
| QUI1964 | LAB. SINT. ORGÂNICA | Laboratório de Síntese Orgânica | 4 | QUI1963 | |
| 8º Período | | | | | |
| Código | Abreviação | Disciplina | Créditos | Pré-requisito | Co-requisito |
| ENG1805 | ENG. BIOQ. I | Engenharia Bioquímica I | 3 | QUI1768 | |
| CRE1175 | ET. SOC. E DIR. HUM. | Ética Socioambiental e Direitos Humanos | 4 | CRE1141 | |
| QUI1845 | - | Trabalho Orientado | 2 | - | |
| QUI1743 | TOX. | Toxicologia | 2 | QUI1972 | |
| QUI1742 | LAB. FIS-QUI B | Laboratório de Físico-Química B | 6 | QUI1789 | |
| Período Indeterminado | | | | | |
| Código | Abreviação | Disciplina | Créditos | Pré-requisito | Co-requisito |
| ACPO900 | ATIV. COM. | Atividades Complementares | 10 | | |
| ELL0900 | - | Eletivas Livres | 12 | | |
| QUI0200 | OPT. QUI. | Optativas de Química | 7 | | |
| QUI0400 | OPT. EC/AD/EM | Optativas de Economia Administração e Empreendedorismo | 4 | | |
| QUI0600 | OPT. MIN. | Optativas de Mineralogia | 3 | | |
| QUI0700 | OPT. QUI. AVA. | Optativas de Química Avançada | 8 | | |
| Créditos totais | | | | | 220 |